

女性に対する暴力とは？

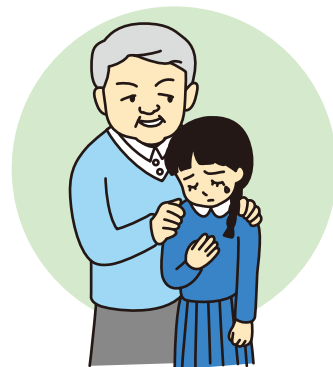
重大な人権侵害です

家庭で起こる暴力



- ・無視する
- ・バカにする
- ・友人や実家とつきあわせない
- ・行動を監視する

- ・なぐる、ける
- ・髪を引っばる
- ・大事なものをわざとこわす



児童に対する性的虐待

夫や恋人からの暴力ドメスティック・バイオレンス(DV)・児童虐待

職場・学校・地域などで起こる暴力

痴漢にあたり、
追いかけられたり、怖い思いをした



セクシュアル・ハラスメント・強かん・強制わいせつ・ストーカー行為・強制売春・女性の売買



体をさわられたり、食事にさそわれたり
お茶くみや掃除を押しつけられる

交際を断った相手から
しつこくつきまとわれる



暴力は、決して許されるものではありません。

女性に対する暴力とは、男性と女性との構造的な力関係を利用して行われる人としての尊厳を損なう強制力です。女性が家庭や社会で、安心して暮らすことや自由に活動することを脅かすもので、女性の基本的人権を侵害する行為です。